

LArS:

Lernen mit Animationsfilmen realer Szenen
sozialwissenschaftlicher
Unterrichtsfächer: ein digitales Lehr-/Lernangebot zur
Professionalisierung angehender Lehrkräfte

Ein Kooperationsvorhaben empfohlen durch die:



INNOVATION DURCH KOOPERATION

gefördert durch:

Ministerium für
Kultur und Wissenschaft
des Landes Nordrhein-Westfalen



Modulteil B2: Diskussionsverhalten der Schüler*innen

Aufgabe 1 – Beobachtungsaufgabe

Beobachten Sie die Argumentation der Schüler*innen. Notieren Sie in Stichpunkten die vorgetragenen Argumente und ordnen Sie diese der Pro- oder Kontra-Seite zu.

Bsp.: S4-M argumentiert Kontra – auch mit einem Verbot gäbe es noch Rechtsextremismus

Modulteil B2: Diskussionsverhalten der Schüler*innen

Aufgabe 2 – Beobachtungsaufgabe

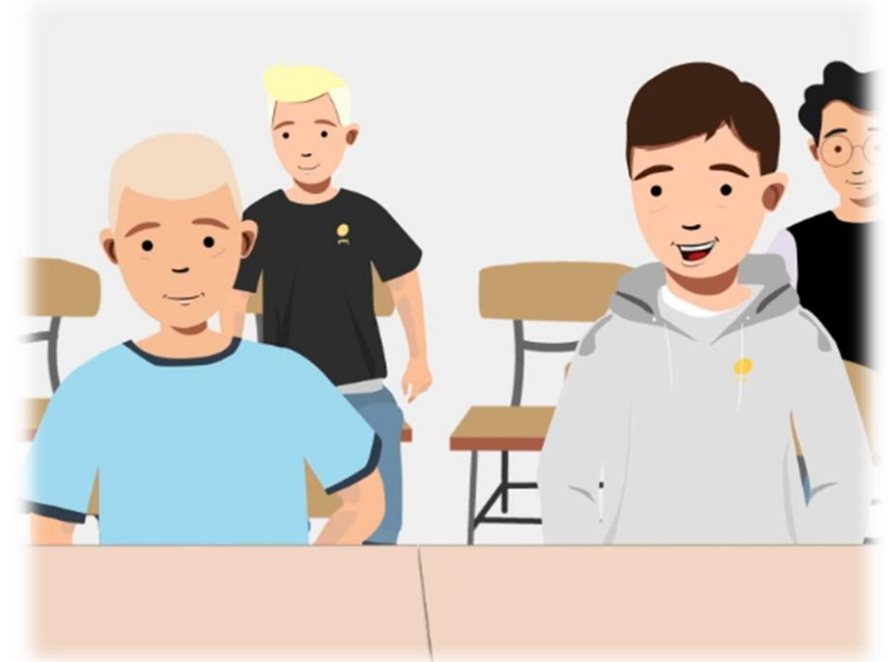
Beobachten Sie, wann die Lehrkraft in die Fishbowl-Diskussion eingreift. Notieren Sie chronologisch unter Angabe der Videominute die jeweiligen Zeitpunkte.

Bsp.: 07:23 – Lehrkraft beendet die Fishbowl-Diskussion

Modulteil B2: Diskussionsverhalten der Schüler*innen

Aufgabe 3 – Analyseaufgabe

Analysieren Sie den argumentativen Austausch zwischen den Schülern S10-M und S2-M (im Animationsfilm ab Minute 04:48) hinsichtlich zugrundeliegender Fach- und Fehlkonzepte (Weißeno et al., 2010). Halten Sie Ihre Ergebnisse in ganzen Sätzen fest.



Modulteil B2: Diskussionsverhalten der Schüler*innen

Aufgabe 4 – Analyseaufgabe

Analysieren Sie, wie sich der argumentative Austausch zwischen S10-M und S2-M auf den weiteren Diskussionsverlauf und die Beiträge der nachfolgend beteiligten Schüler*innen auswirkt. Halten Sie Ihre Ergebnisse in ganzen Sätzen fest.



Modulteil B2: Diskussionsverhalten der Schüler*innen

Aufgabe 5 – Reflexions- und Entwicklungsaufgaben

Reflektieren Sie Möglichkeiten der Lehrkraft, die Fishbowl-Diskussion und ihren Verlauf zu lenken.

Modulteil B2: Diskussionsverhalten der Schüler*innen

Aufgabe 6 – Reflexions- und Entwicklungsaufgabe

Erörtern und recherchieren Sie, welche Möglichkeiten die Lehrkraft vor der Planung und Durchführung einer Fishbowl-Diskussion hätte nutzen können, um Fach- und Fehlkonzepte zu diagnostizieren.

Modulteil B2: Diskussionsverhalten der Schüler*innen

Aufgabe 7 – Nachbereitende Aufgabe

Erörtern Sie aus einer fachdidaktischen Perspektive, welche Gründe für und welche Gründe gegen einen Eingriff seitens der Lehrkraft in einer Fishbowl-Diskussion sprechen. Halten Sie Ihre Überlegungen in ganzen Sätzen fest.

Kontaktinformationen

Konzept

Konsortialführung und Koordination: JProf. Dr. Dorothee Gronostay, Technische Universität Dortmund. Projektleitung Standort Wuppertal: Vertr.-Prof. Dr. Katrin Hahn-Laudenberg, Bergische Universität Wuppertal. Projektleitung Standort Duisburg-Essen: Prof. Dr. Sabine Manzel, Universität Duisburg-Essen.

Koordination: Dr. Jutta Teuwsen. Wissenschaftliche Mitarbeit: Simon Filler, Frederik Heyen, Marcus Kindlinger. Unterstützung und Beratung: AR Dr. Kerstin Westerfeld. Studentische und wissenschaftliche Hilfskräfte: Korcan Yeşil, Sophie Jakob-Elshoff, Katharina Miltzer, Marc Moesch, Niklas Sieger.

Produktion und Design der Animationsfilme

Produktion: Niklas Hlawatsch. Design: Etienne Heinrich, Benjamin Zurek, Jonas Röck, Johanna Pfeffer.

LARS.NRW



Lernen mit Animationsfilmen realer Szenen sozialwissenschaftlicher Unterrichtsfächer: ein digitales Lehr- und Lernangebot zur Professionalisierung angehender Lehrkräfte.

Im Projekt LARS.nrw hat ein hochschulübergreifendes Team von Fachdidaktiker*innen weitere Comics, Animationsfilme sowie umfangreiche Lehr-/Lernmaterialien für den Einsatz in der Lehrer*innenbildung entwickelt. Alle Materialien stehen frei zugänglich auf ORCA.nrw (Open Resources Campus des Landes Nordrhein-Westfalen) zur Verfügung.

Dieses Dokument ist lizenziert unter Creative Commons – Attribution-Share-Alike 4.0 International (CC BY-SA 4.0); ausgenommen sind die Logos und die Karikatur. Bei Verwendung bitte wie folgt angeben: „Seminarfolien, Modul B, Modulteil B2 Diskussionsverhalten von Schüler*innen“ BY LARS.nrw



Offen im Denken

